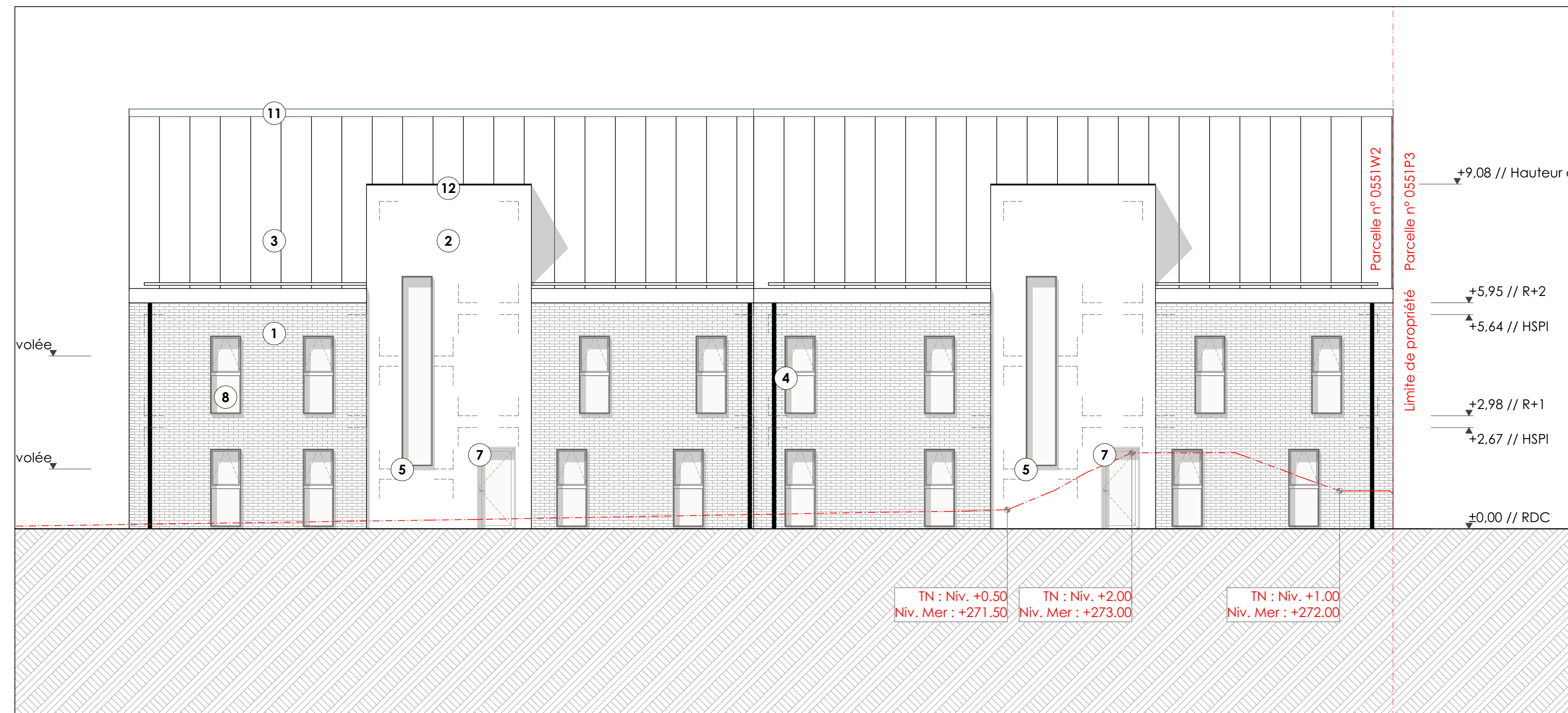
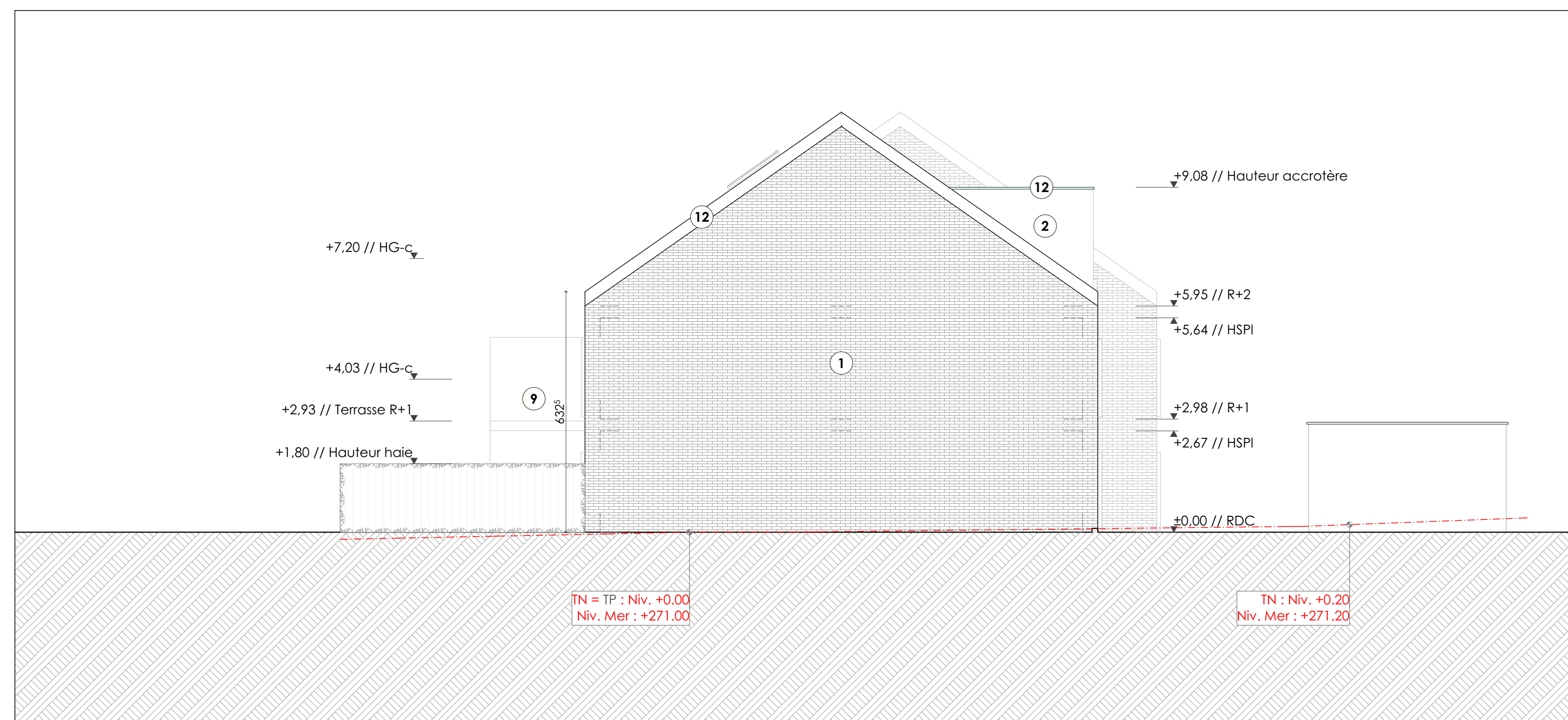


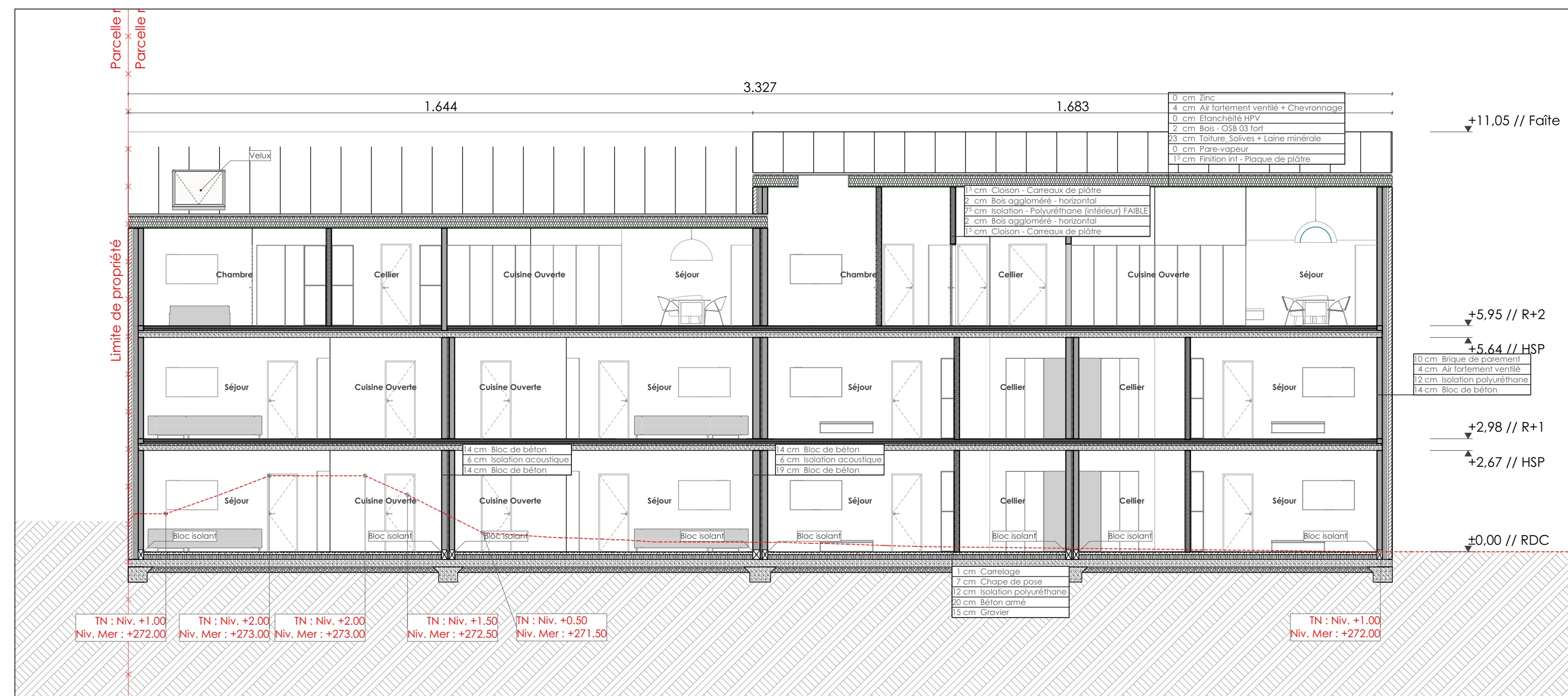
Elévation Arrière
Ech. 1:100



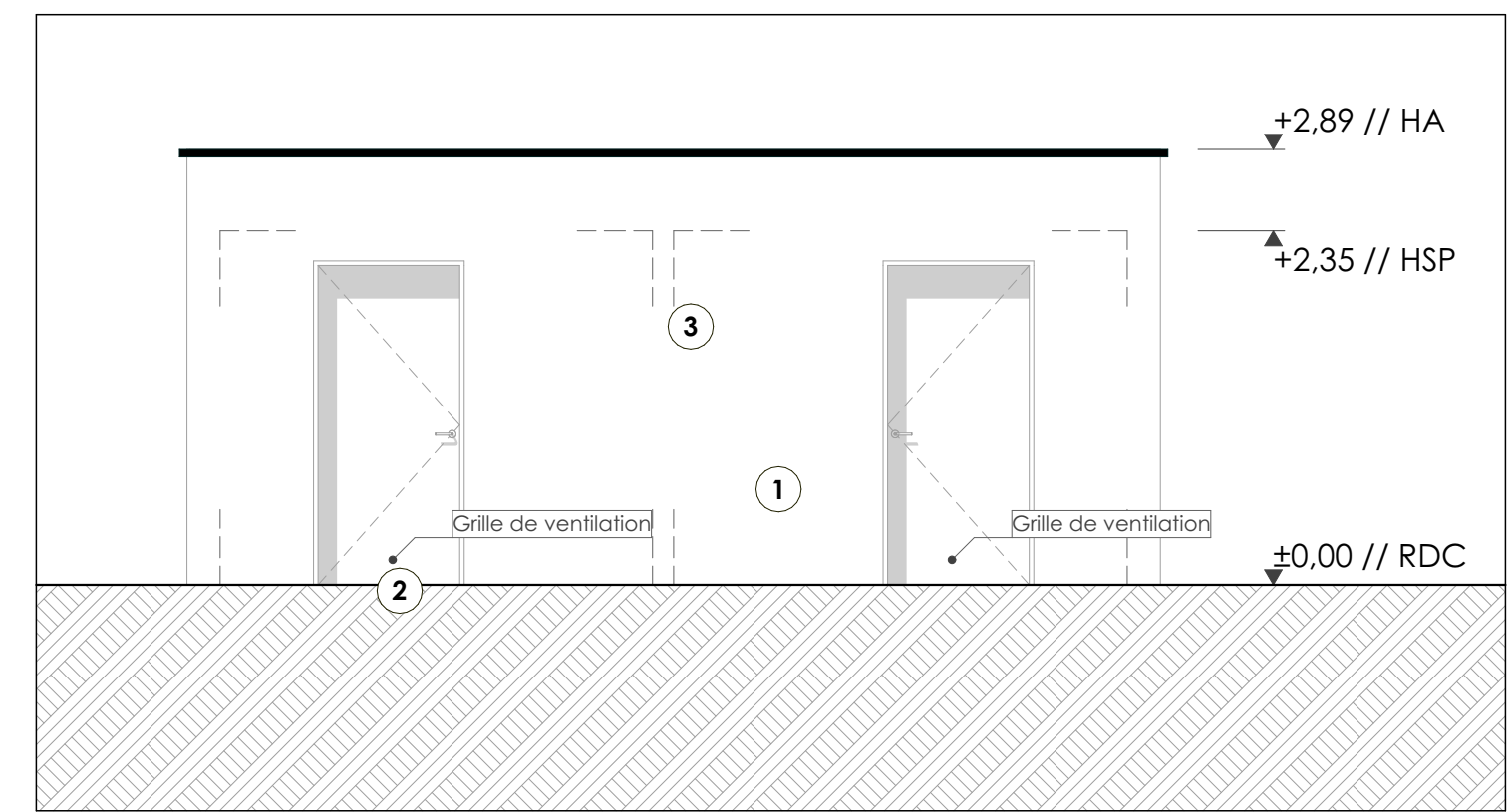
Elévation Avant
Ech. 1:100



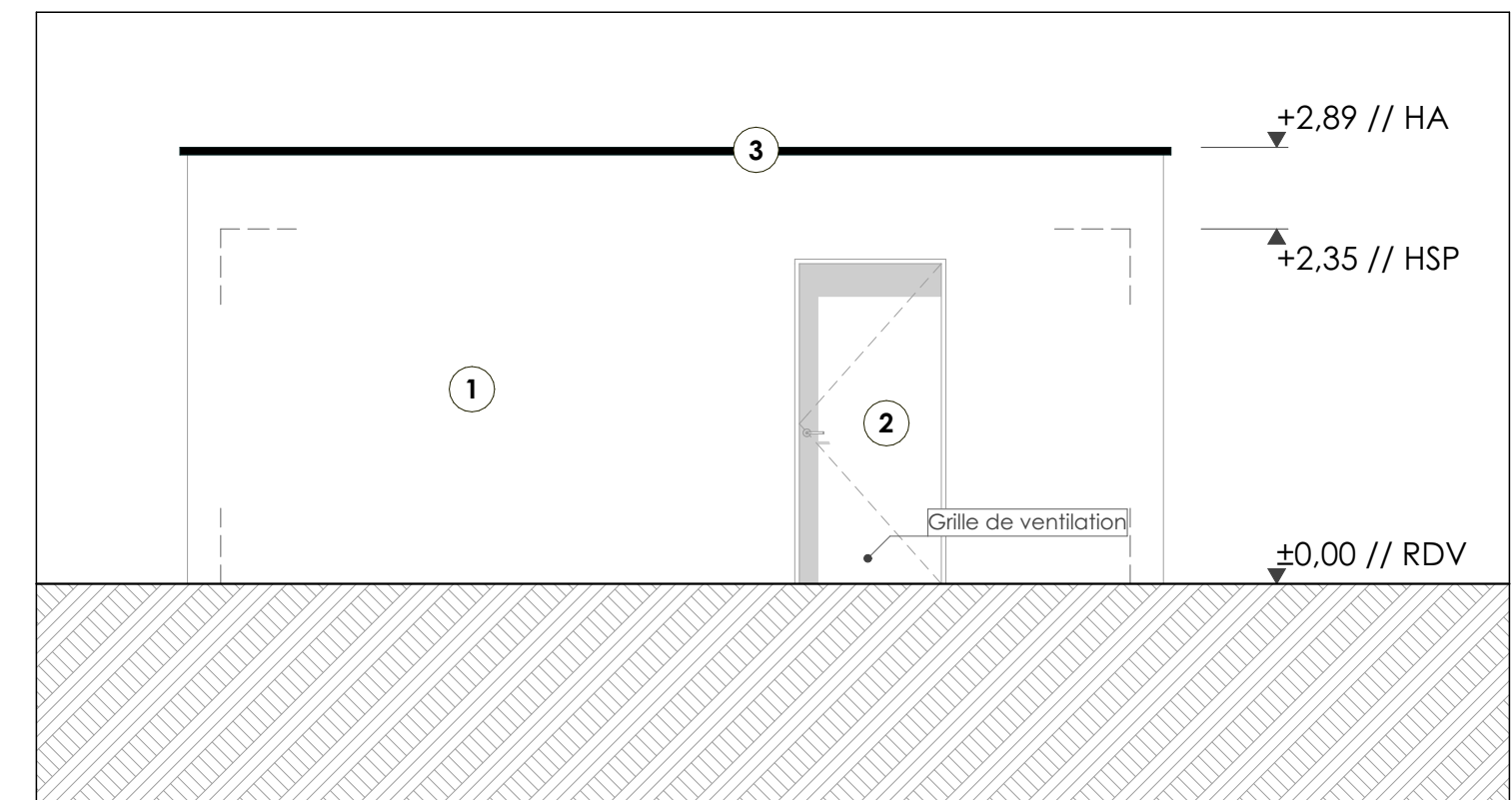
Elévation Gauche et Droite
Ech. 1:100



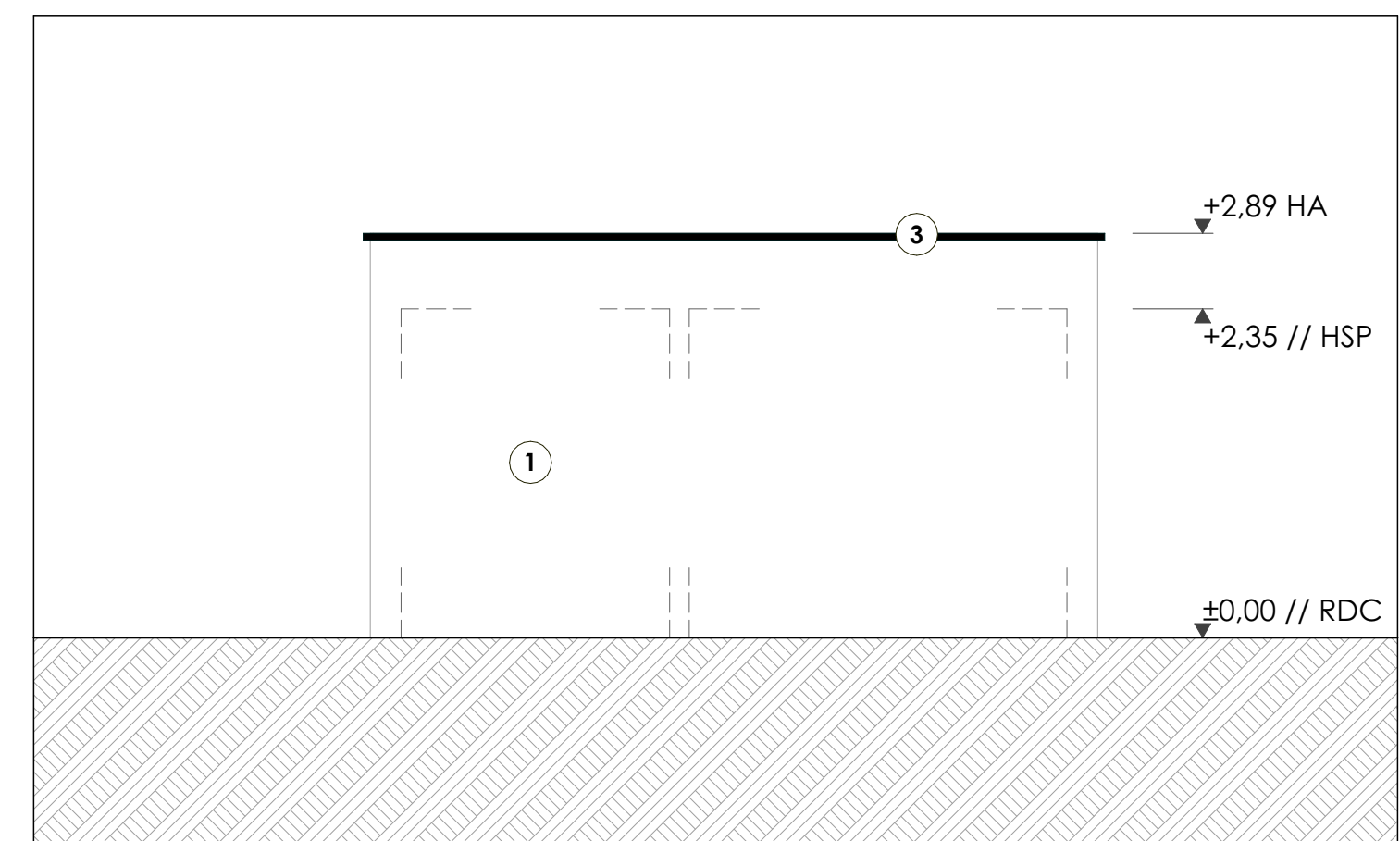
Coupe AA'
Ech. 1:100



Elévation Avant
Ech. 1:50



Elévation Arrière
Ech. 1:50



Elévation Latérales
Ech. 1:50

Légende des matériaux - Logements

- 1) Brique de parement non jointoyée - Ton gris
- 2) Crépi - Ton blanc
- 3) Toiture en zinc à joint debout - Ton gris anthracite
- 4) Menuiserie en PVC - Ton noir
- 5) Menuiserie en PVC - Couleur Variable (Vert, Jaune)
- 6) Velux - Ton gris anthracite
- 7) Porte d'entrée - Couleur Variable (Vert, Jaune)
- 8) Vitrage clair transparent
- 9) Garde-corps en métal déployé - Ton noir
- 10) Corniche & TD en zinc (Section carrée) - Ton noir
- 11) Faitage Zinc - Ton gris anthracite
- 12) Couvre-mur - Ton noir

Légende des matériaux - Local poubelle & Compteurs

- 1) Crépi - Ton blanc
- 2) Porte en PVC avec grille de ventilation - Ton à définir
- 3) Couvre-mur - Ton noir
- 4) Corniche (Section carrée) - Ton noir

Démolition d'un bâtiment existant, construction d'un centre de padel et construction de 20 logements.

CHANTIER : Rue du poteau & Route de Bastogne
6950 Nassogne, Belgique
6° Div. - Sect. A N° 551M3, 551V2, 551W2

PROVINCE : Luxembourg
COMMUNE : Nassogne

MAITRE D'OUVRAGE : PLANET PADEL SRL
Voie du Belvédère 2
4100 Seraing, Belgique
+32 (0)47791 16 68
/ maxime@diederickx.be

Vu et approuvé par le maître d'ouvrage

ARCHITECTE : Atelier FTA représenté par M.Fabrice Torbol
Rue de la Verrière 158
4100 Seraing, Belgique
+32(0)495/286 107
+32(0)4/265 78 36
fta@fabricetorbol.be

Les dessins et les plans restent la propriété de l'architecte. Vu et approuvé par l'architecte.
Les entrepreneurs sont tenus de vérifier les niveaux, cotes et dimensions.

CONTENU :	PAGES :	ECHELLES :
Implantation + Coupes - situation existante & Cartes annexes	1	Diverses
Implantation + Coupes - Situation projetée & Cartes annexes & Vues 3D	2	Diverses
Principe d'évacuation	3	1/200
Zoom Centre de Padel - Plans & Images de synthèse	4	1/100
Zoom Centre de Padel - Coupes & Elévations	5	1/100
Zoom Centre de Padel - Elévations & Vues 3D	6	1/100
Zoom Logements - Plans, Images de synthèses & Coupes & Vues 3D	7	1/100
Zoom Centre de Padel - Coupes & Elévations	8	1/100

INDICES :	DATES :	MODIFICATIONS :
A	17-03-26	Permis d'urbanisme

17/03/2026 VERIFIE PAR : Fabrice Torbol REF DOSSIER : 25_04 IND: A
DESSINE PAR : Bryan Minique