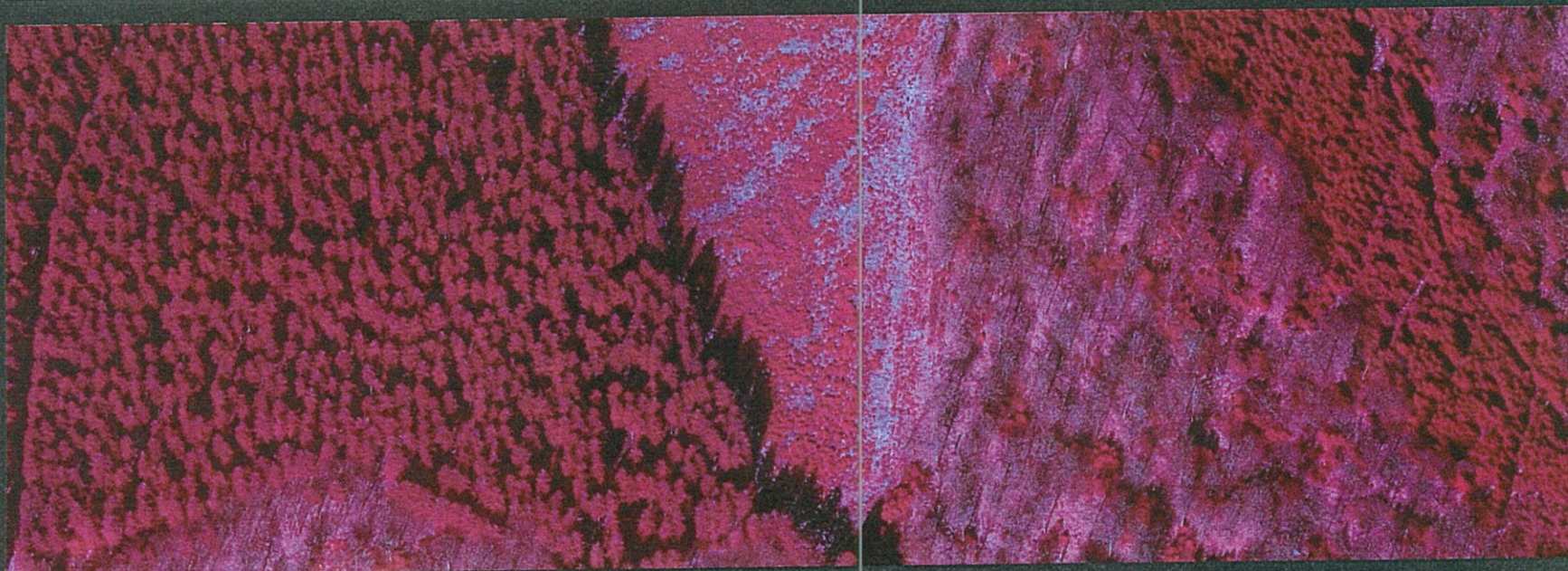


Simulation de l'évolution des massifs feuillus et résineux concernés par le projet « Nassonia »



Nassogne, 20 janvier 2017

G. Ligot, J. Perin
P. Lejeune



Gestion des
Ressources
forestières



Gembloux Agro-Bio Tech
Université de Liège



Estimation de l'évolution de la ressource ligneuse liée au projet Nassonia

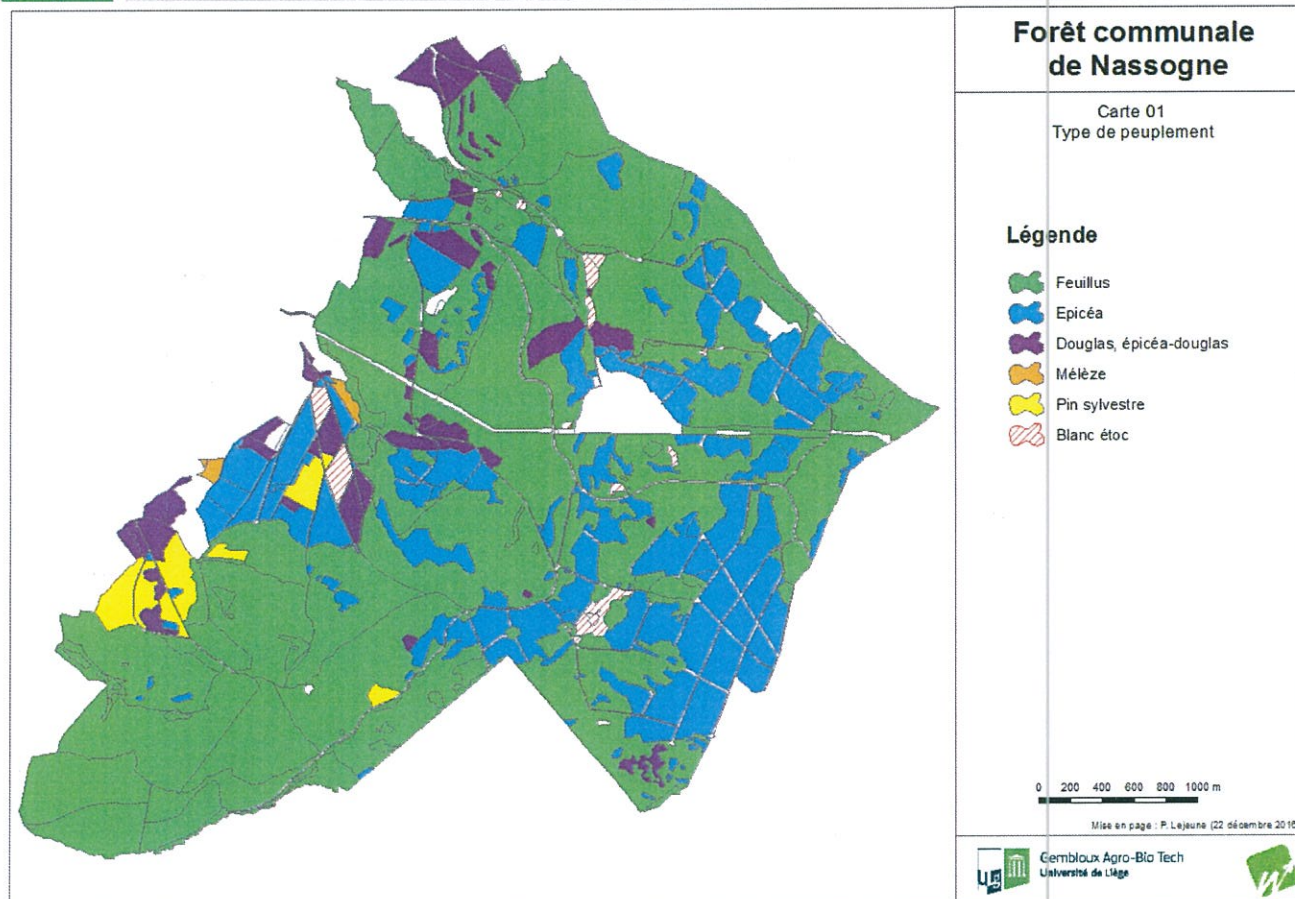
1° Situation en 2016

- cartographie
- inventaire des peuplements feuillus et résineux

2° Evolution future

Situation en 2016

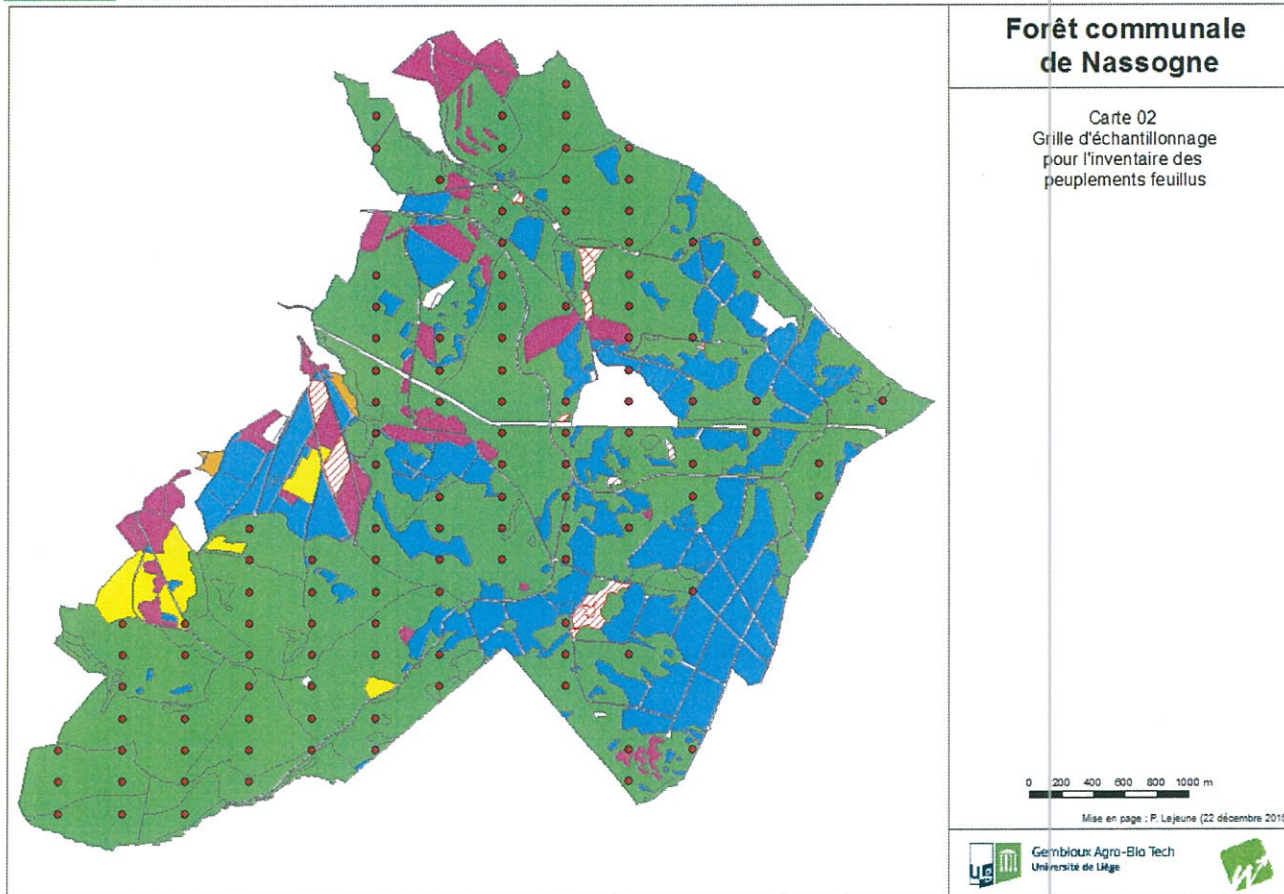
3



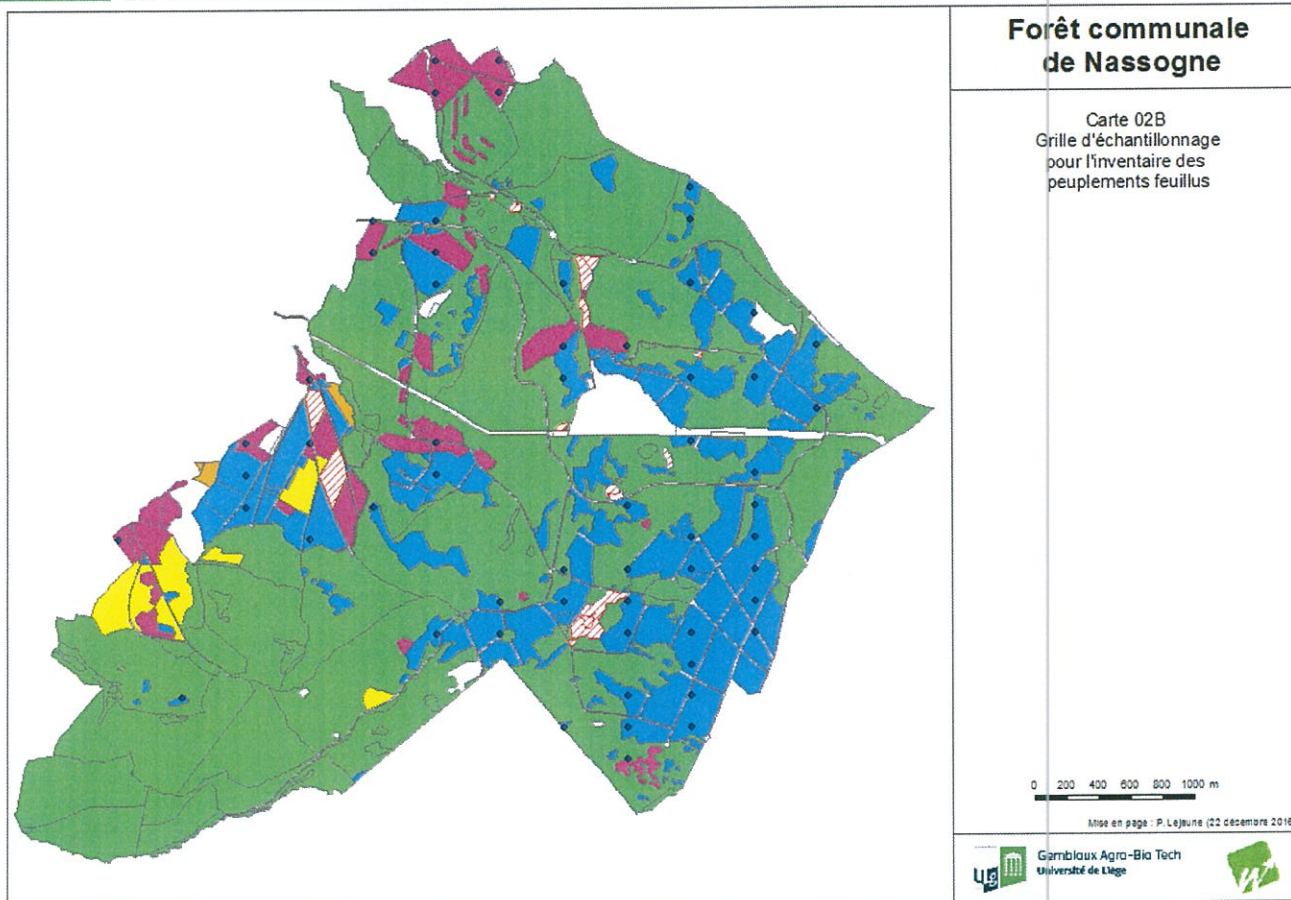
Type	Surface (ha)
FEU (G1)	967.0
RES (G3)	442

Résineux	Surface (ha)
EP	314.0
DO	27.6
EP-DO	40.5
MZ	7.4
PS	17.5
BE	15.0
Autres	26.6
Total	448.6

BE, EP, DO, MZ : 404.5 ha



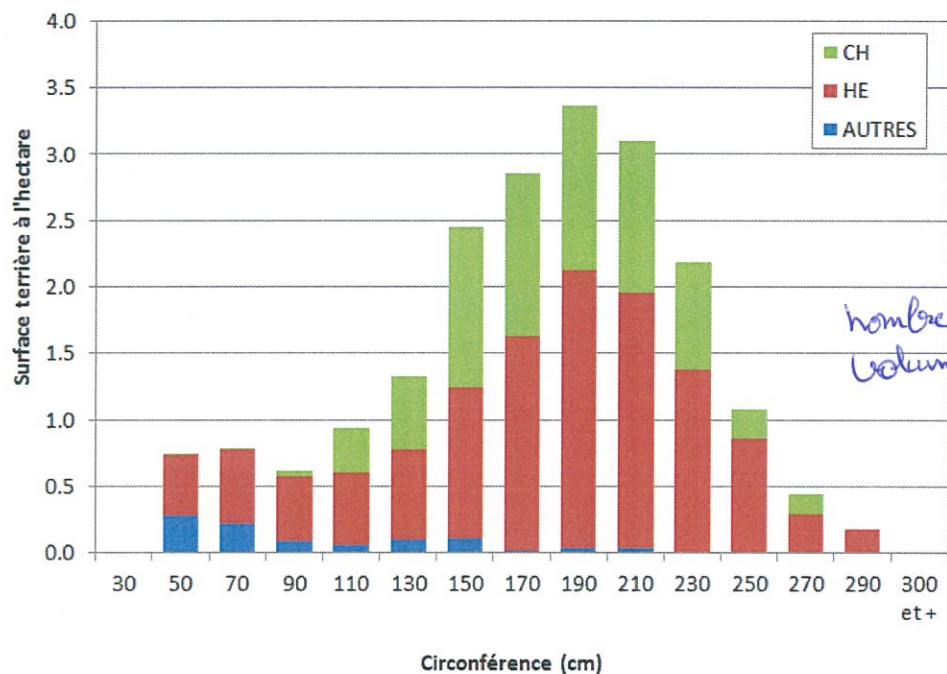
Peuplements feuillus
Réalisation d'un inventaire en
septembre 2016



Peuplements résineux
Réalisation d'un inventaire en
septembre 2016

Situation en 2016

6



nombre volume

Peuplements feuillus Réalisation d'un inventaire en septembre 2016

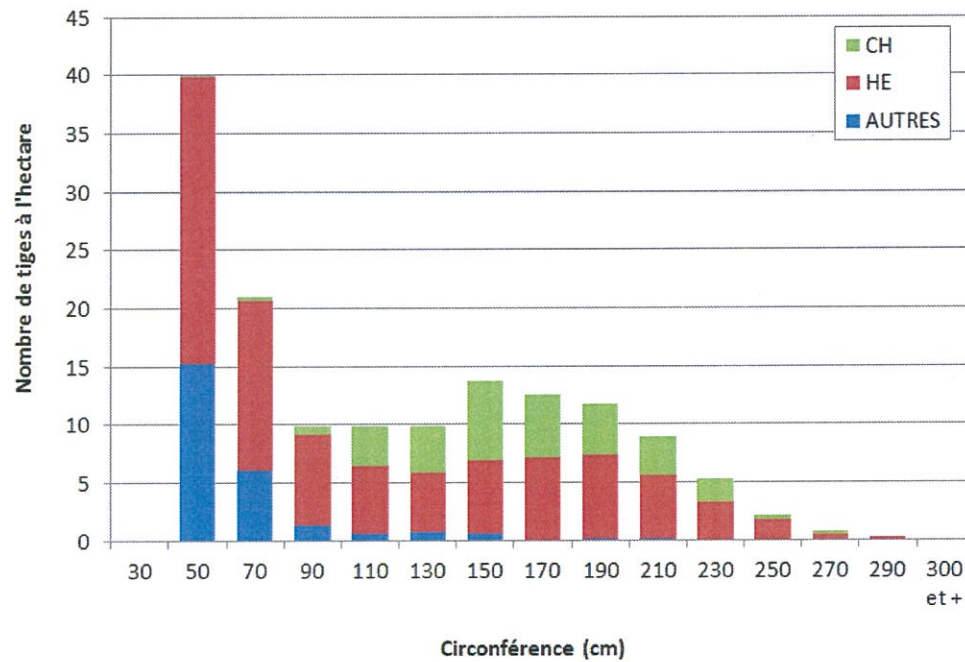
*Surface terrière = surface section d'un arbre à 1,5 m
↳ d'un peuplement: somme des surfaces terrières de
+ arbres
romain à l'ha
(20-25)*

	Peuplement total		Chêne		Hêtre		Autres	
	Moy	Err %	Moy	Err %	Moy	Err %	Moy	Err %
GHA	20.1	6.8	6.9	19.6	12.2	10.4	0.9	58.3
NHA	145.8	13.2	30.8	25.7	90.0	15.5	25.0	80.0
VHA	238.4	6.8	78.1	19.5	150.9	10.8	9.4	57.3
GHA %			34.6		60.7		4.6	
NHA %			21.1		61.7		17.2	

Hêtre : 60.8%, Chênes indigènes : 34.5%, Epicéa commun : 2.6%, Charme : 1.1%,
Bouleau : 0.79%, Aulne glutineux : 0.14%, Erable sycomore : 0.08%

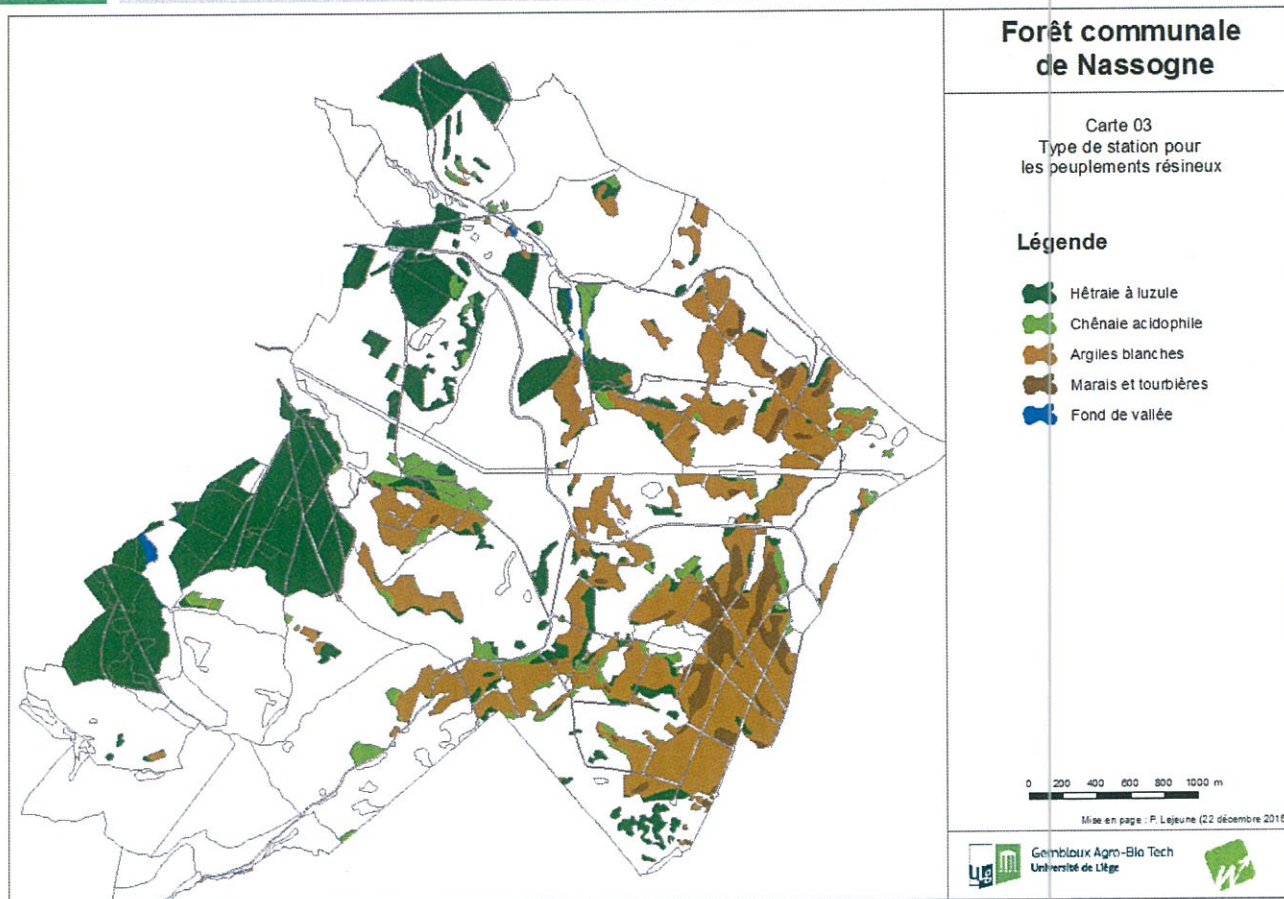
Situation en 2016

Peuplements feuillus Réalisation d'un inventaire en septembre 2016

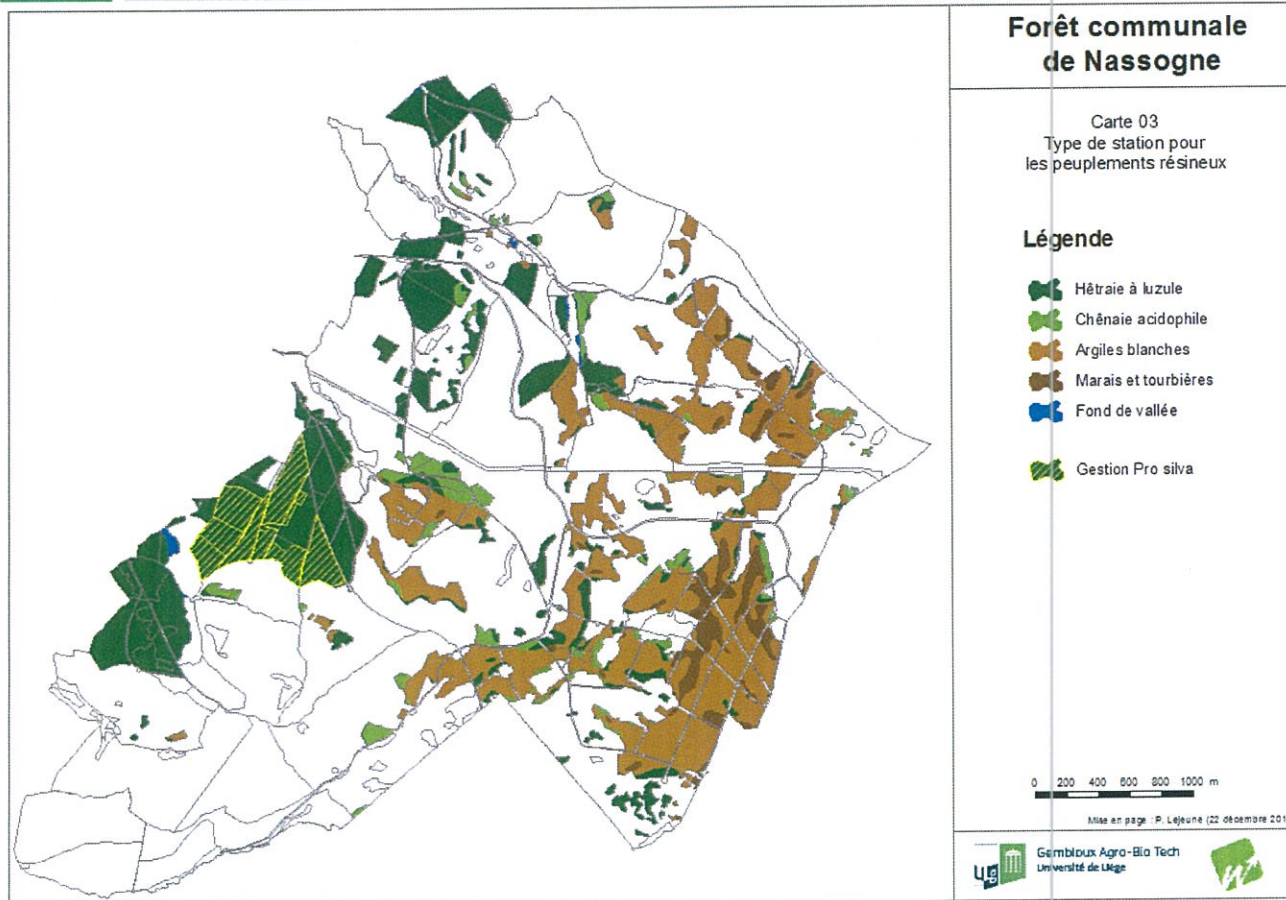


	Peuplement total		Chêne		Hêtre		Autres	
	Moy	Err %	Moy	Err %	Moy	Err %	Moy	Err %
GHA	20.1	6.8	6.9	19.6	12.2	10.4	0.9	58.3
NHA	145.8	13.2	30.8	25.7	90.0	15.5	25.0	80.0
VHA	238.4	6.8	78.1	19.5	150.9	10.8	9.4	57.3
GHA %			34.6		60.7		4.6	
NHA %			21.1		61.7		17.2	

Hêtre : 60.8%, Chênes indigènes : 34.5%, Epicéa commun : 2.6%, Charme : 1.1%,
Bouleau : 0.79%, Aulne glutineux : 0.14%, Erable sycomore : 0.08%

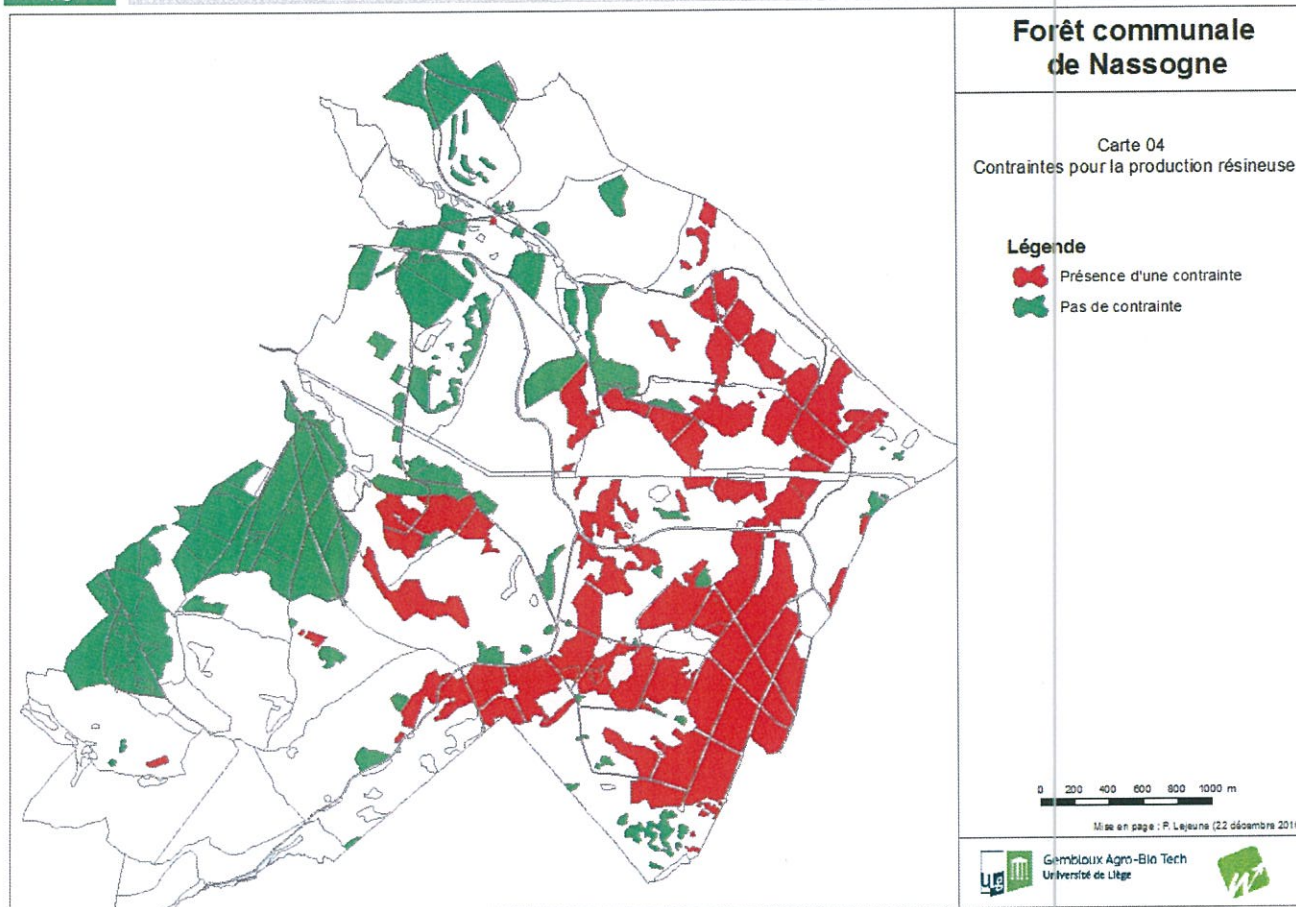


Peuplements résineux Caractérisation stationnelle (aptitude à la production)



Peuplements résineux
Caractérisation stationnelle
(aptitude à la production)

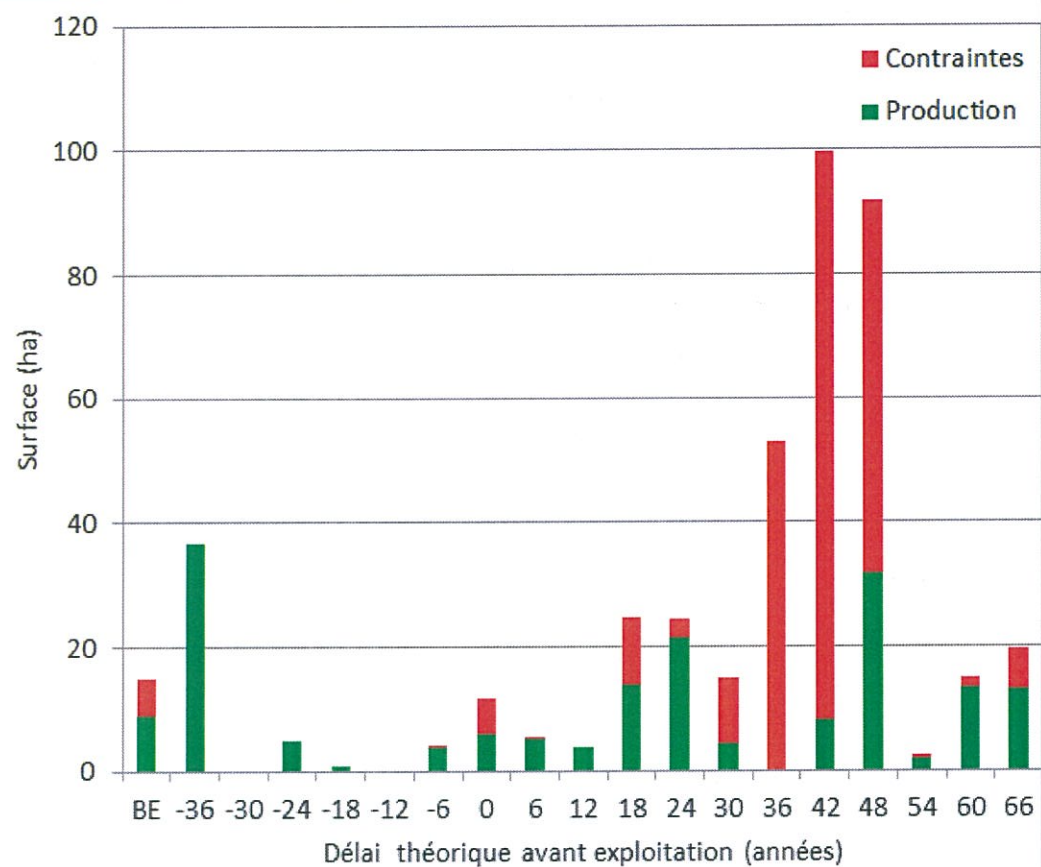
Gestion « Pro silva »
(récolte par
dimension cible)



Peuplements résineux
Caractérisation stationnelle
(aptitude à la production)

Situation en 2016

11



Peuplements résineux
(hors pin sylvestre)

Evolution de la forêt feuillue

Simulation de l'évolution de la forêt et estimation de la production ligneuse

Données utilisées :

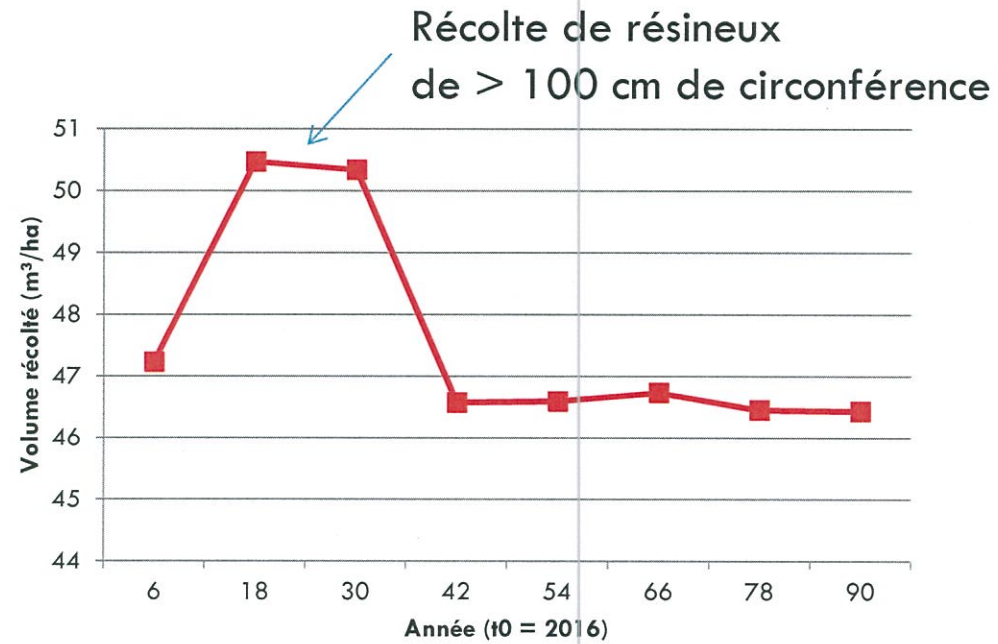
- Prix estimé par Dominique Pauwels (Ct. de Saint-Hubert) pour des volumes estimés avec une méthode de cubage proche de la nôtre. Les prix des résineux sont diminués de 15%.

C150	Prix (€/m³)	Essence	Catégorie
100-120	35	Chêne	grume
120-150	55	Chêne	grume
150-185	70	Chêne	grume
185-200	80	Chêne	grume
200-250	85	Chêne	grume
>250	90	Chêne	grume
100-120	30	Hêtre	grume
120-150	45	Hêtre	grume
150-185	55	Hêtre	grume
185-200	60	Hêtre	grume
200-250	65	Hêtre	grume
>250	65	Hêtre	grume
>250	17	Hêtre	chauffage
>250	17	Chêne	chauffage

C150	prix	Essence	Catégorie
0-20	0	Epicéa	grume
20-40	0	Epicéa	grume
40-60	14	Epicéa	grume
60-70	34	Epicéa	grume
70-90	43	Epicéa	grume
90-120	54	Epicéa	grume
120-150	60	Epicéa	grume
150-185	58	Epicéa	grume
185-200	55	Epicéa	grume
200-250	54	Epicéa	grume
>250	51	Epicéa	grume

Evolution de la forêt feuillue

Résultats de la simulation : évolution des volumes récoltés



Evolution de la forêt résineuse

Simulation de l'évolution de la forêt et estimation de la production ligneuse

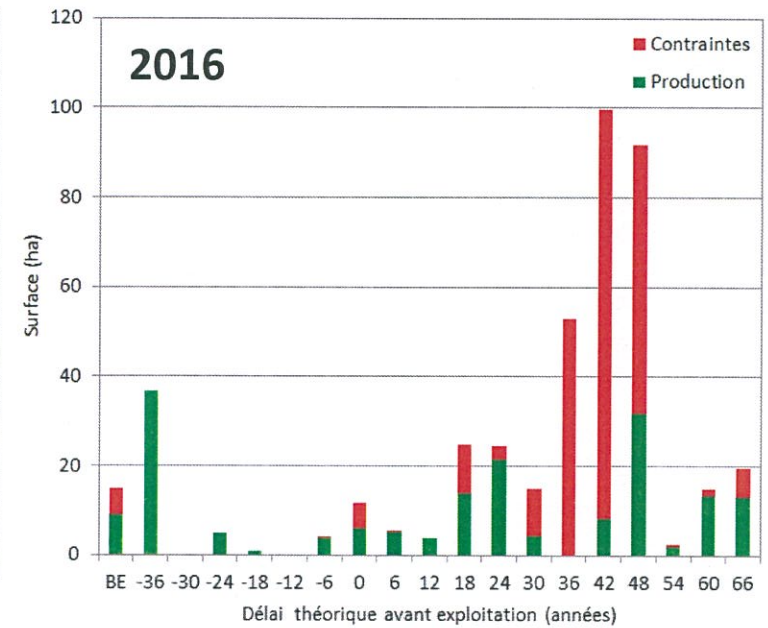
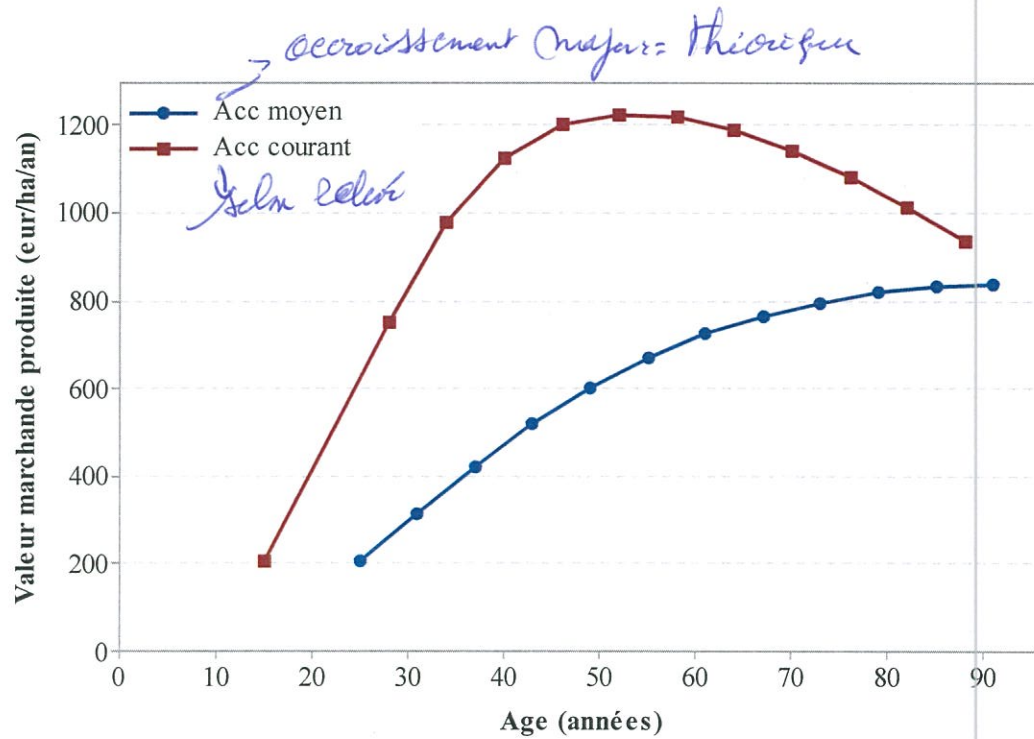
Données utilisées :

- Prix des bois en coupe finale (diminué d'environ 10% pour les coupes d'éclaircies)

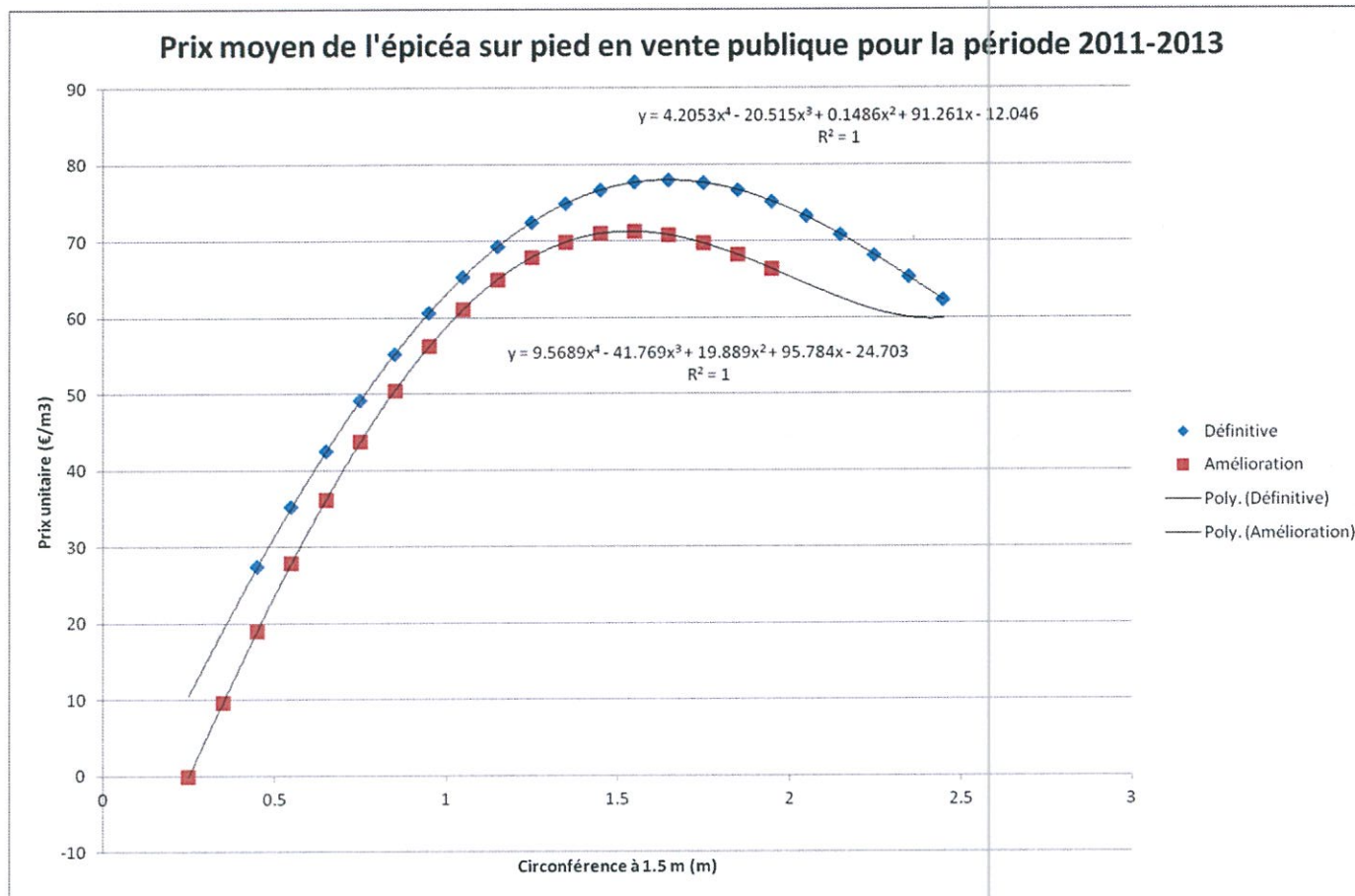
Circonférence (cm)	Prix (€/m ³)		
	Epicéa	Douglas	Mélèzes
20	6	4	4
40	23	10	10
60	39	17	17
80	52	40	31
100	63	50	37
120	71	55	40
140	76	68	44
160	78	73	50
180	77	85	52
200 et +	74	85	52

Evolution de la forêt résineuse

Simulation de l'évolution de la forêt et estimation de la production ligneuse



Evolution de la forêt résineuse



Evolution du revenu global (€/an)

